

# FORMA (dark-light)

Apparecchio lineare a led a sospensione o plafone. Completo di 2 cavi in acciaio e cavo di alimentazione inclusi nella confezione per l'installazione a sospensione. Corpo in alluminio trafilato, verniciato con polveri epossipoliesteri di colore bianco anti-giallente con finitura gofrata fine, con pretrattamento di fosfatazione e sgrassaggio, alimentatore elettronico 220-240V 50/60Hz. Prodotto costruito in conformità alle vigenti norme EN / IEC 60598-1:2018.

Linear surface mounted or suspended fitting. Suspension kit (steel cable + power supply cable) included. Extruded aluminum body, painted with embossed white anti-yellowing epoxy-polyester powder, including phosphating and degreasing pre-treatment. Electronic driver 220-240V 50/60 Hz. Manufactured in accordance with EN / IEC 60598-1:2018.



## INSTALLAZIONE / INSTALLATION



## CARATTERISTICHE / MAIN FEATURES

| | 220 V<sub>≈</sub> | | -25°C / +45°C | IP20 | IK07 | RG0 | CRI >80 / CRI >90 | 3 step MacAdam | <3% flicker FREE | L90-B10 >60.000h | L80-B50 >100.000h | **A++**

## CODIFICA / CODING

Art.	+	Mod.	+	°K (CRI)	+	W. tot.	+	Options
2065		2M0	3	= 3000°K (CRI >80)	22	40	EL	= on/off
		2B0	4	= 4000°K (CRI >80)	27	43	LM	= 1-10v
		2MA	5	= 5000°K (CRI >80)	32	52	LD	= dali
		2BA	6	= 6500°K (CRI >80)	35	64	D1	= dali + em. 1h
			9	= 4000°K (CRI >90)			E1	= em. 1h
							E3	= em. 3h
							BT	= bluetooth Dali

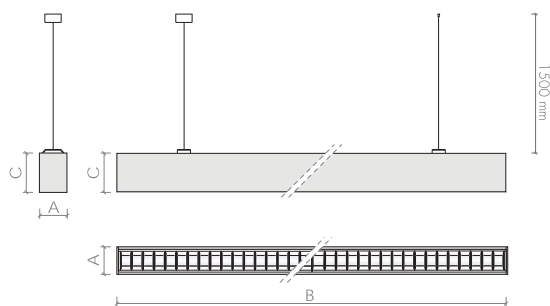
## DIMENSIONI / DIMENSIONS

	A	B	C	Kg	mc	
<b>D1</b>	85	1130	120	4,5	0,014	60
<b>D2</b>	85	1410	120	5,5	0,018	60

RAL 9003

## Δ LUMEN

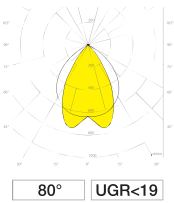
3000°K (CRI >80) = **-5.15%**  
 4000°K (CRI >80) = **standard**  
 5000°K (CRI >80) = **+1.46%**  
 6500°K (CRI >80) = **0%**  
 4000°K (CRI >90) = **-15.08%**



**D1 - D2**



## Mod. 2M0



### Ottica

Micro ottica dark light a doppia parabolicità a bassa luminanza (60° 200 cd/mq cat2).

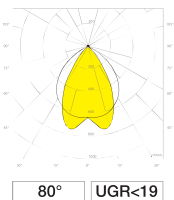
### Optic

Micro dark light louver with double parabolic low luminance (60° 200 cd/mq cat2).

W tot.	mA	Lm LED*	Lm OUTPUT	Lm/W	replace	dimension
22	234	3687	2580	117	1x36W fluo	D1
27	234	4609	3226	119	1x58W fluo	D2
35	350	5390	3773	108	2x36W fluo	D1
43	350	6737	4715	110	2x49W fluo	D2

\*4000K CRI>80

## Mod. 2MA



### Ottica

Micro ottica dark light a doppia parabolicità a bassa luminanza (60° 200 cd/mq cat2).

### Optic

Micro dark light louver with double parabolic low luminance (60° 200 cd/mq cat2).

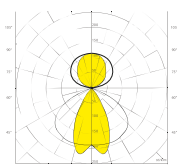
W tot.	mA	Lm LED*	Lm OUTPUT	Lm/W	replace	dimension
22	234	3687	2580	117	1x36W fluo	D1
27	234	4609	3226	119	1x58W fluo	D2
35	350	5390	3773	108	2x36W fluo	D1
43	350	6737	4715	110	2x49W fluo	D2

\*4000K CRI>80

## Mod. 2B0



## Mod. 2BA



80° UGR<19

### Ottica

Micro ottica dark light a doppia parabolicità a bassa luminanza (60° 200 cd/mq cat2). Diffusore policarbonato opale liscio antiabbagliamento e antiriflesso nella parte superiore.  
Distribuzione della luce: 65% diretta e 35% indiretta.

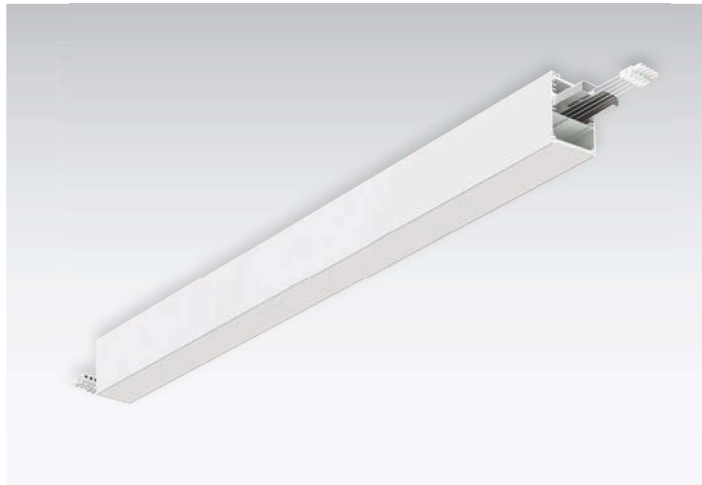
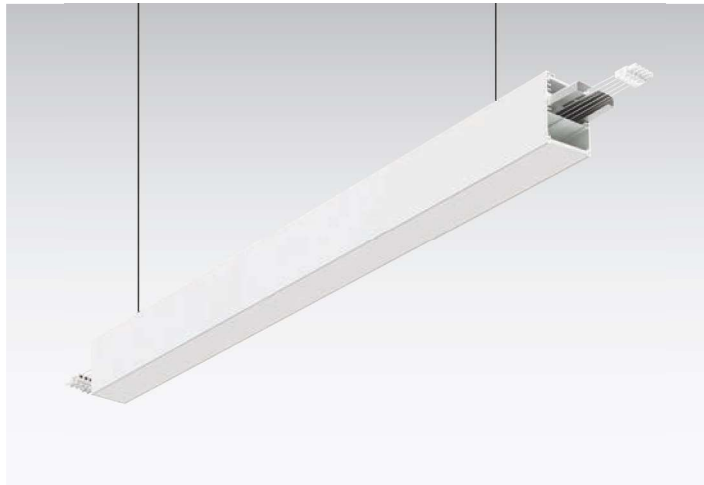
### Optic

Micro dark light louver with double parabolic low luminance (60° 200 cd/mq cat2). Anti-glare smooth opal polycarbonate diffuser at the top.  
Light distribution: 65% direct and 35% indirect.

W tot.	mA	Lm LED*	Lm OUTPUT	Lm/W	replace	dimension
32	234	5531	3871	121	1x36W fluo	D1
40	234	6914	4839	121	1x58W fluo	D2
52	350	8084	5658	109	2x54W fluo	D1
64	350	10106	7074	111	2x58W fluo	D2

\*4000K CRI>80

## Mod. MCA



### Modulo cieco

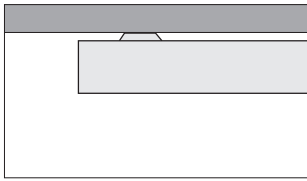
Modulo cieco per fila continua compreso di elettrificazione 5 poli. Ganci e cavi d'acciaio per la sospensione e giunto inclusi.

### Model

Continuous row blind module including 5 pole electrified duct. Steel hooks and cables for suspension and coupling included.

Cod.	dimension
2065MCA0012B5	D1
2065MCA0015B5	D2

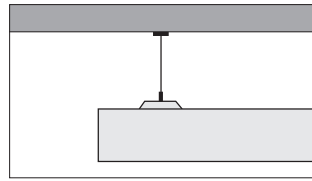
**Installazione a plafone**  
Surface mounting installation



Apparecchio adatto per installazione a plafone

Surface mounting installation

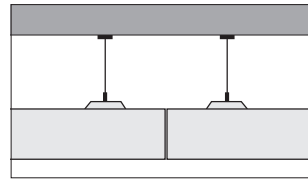
**Installazione a sospensione**  
Suspended installation



Apparecchio adatto per installazione a sospensione. Installazione con cavi d'acciaio inclusi

Suspended installation. Installation with steel cables (included)

**Installazione in fila continua**  
Continuous row installation



Apparecchio adatto per installazione in fila continua.

Continuous row installation.

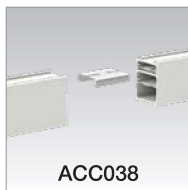
ACCESSORI / ACCESSORIES



ACC018



ACC035



ACC038



ACC039



ACC146



ACC147



ACC150

- ACC018** Sensore per apparecchi a plafone DALI  
Sensor for DALI surface fixtures
- ACC035** Telecomando per sensori da ufficio (opzionale)  
Remote control for office sensors (optional)
- ACC038** Giunto lineare  
Linear junction
- ACC039** Tappo di chiusura  
Closing cap
- ACC146** Kit rosone + cavo di alimentazione 2P+T (1,5m) + connettore di inizio linea  
Kit with power box + 2P+E power cable (1.5 m) + start row clamp
- ACC147** Kit rosone + cavo di alimentazione 4P+T (1,5m) + connettore di inizio linea  
Kit with power box + 4P+E power cable (1.5 m) + start row clamp
- ACC150** Sensore di luminosità e movimento a plafone. Per apparecchi con opzione BT  
Surface mounting bluetooth motion and brightness sensor. For fixture with BT option