

LORD

Riflettore industriale e commerciale a sospensione. Corpo in alluminio pressofuso verniciato con polvere termoindurente poliestere anticorrosione colore silver o antracite, vetro temperato trasparente spessore 4 mm, guarnizione in silicone, driver elettronico 220-240V 50/60Hz. Prodotto in conformità alle vigenti norme EN / IEC 60598-1:2018.

Industrial and commercial suspended high-bay. Die cast aluminium body, coated with polyester anticorrosion powder silver or anthracite color, 4 mm thick tempered transparent glass, silicon gasket, electronic driver 220-240V 50/60Hz. Manufactured in accordance with EN / IEC 60598-1:2018.



INSTALLAZIONE / INSTALLATION



CARATTERISTICHE / MAIN FEATURES

CODIFICA - colore silver / CODING - silver color

Art.	+	Mod.	+ °K (CRI)	+	W. tot.	+ Options	RAL 9006
8031		SU	3 = 3000°K (CRI >80)		080	GL = on/off	
		S2	4 = 4000°K (CRI >80)		115	GM = 1-10v	
		S5	5 = 5000°K (CRI >80)		120	GD = dali	
		CU	6 = 6500°K (CRI >80)		150	G1 = em. 1h	
		EL			185	G3 = em. 3h	
					200	GA = vetro acidato / acid-etched glass	
						GV = vetro infrangibile / shatterproof glass	
						SG = multisensor DALI	

CODIFICA - colore antracite / CODING - anthracite color

Art.	+	Mod.	+ °K (CRI)	+	W. tot.	+ Options	RAL 7015
8031		SU	3 = 3000°K (CRI >80)		080	EL = on/off	
		S2	4 = 4000°K (CRI >80)		115	LM = 1-10v	
		S5	5 = 5000°K (CRI >80)		120	LD = dali	
		CU	6 = 6500°K (CRI >80)		150	E1 = em. 1h	
		EL			185	E3 = em. 3h	
					200	VA = vetro acidato / acid-etched glass	
						VI = vetro infrangibile / shatterproof glass	
						SE = multisensor DALI	

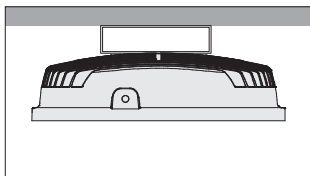
Δ LUMEN

3000°K (CRI >80) = **-5.28%**
 4000°K (CRI >80) = **standard**
 5000°K (CRI >80) = **+0.90%**
 6500°K (CRI >80) = **+3.00%**



INSTALLAZIONE / INSTALLATION

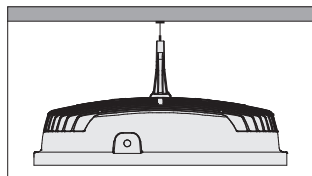
Installazione a plafone
Surface mounting installation



Apparecchio adatto per installazione a plafone. (ACC058-059)

Surface mounting installation. (ACC058-59)

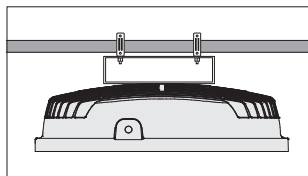
Installazione a sospensione
Suspended installation



Apparecchio adatto per installazione a sospensione.

Suspended installation.


Installazione a blindosbarra
Busbar installation

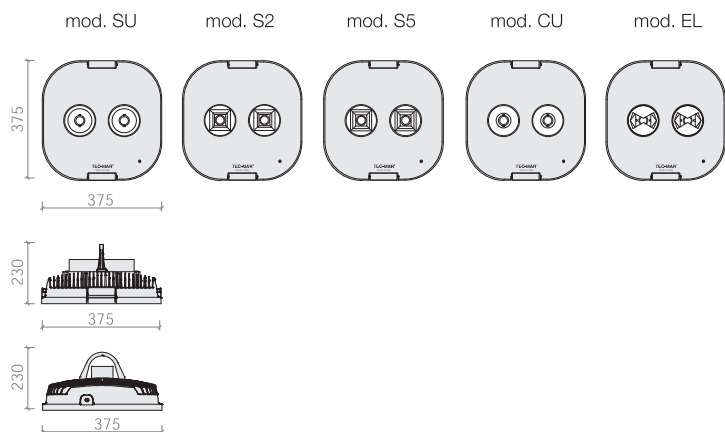


Apparecchio adatto per installazione a blindosbarra. (ACC060-061)

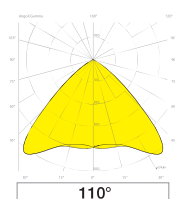
Busbar installation. (ACC060-61)

DIMENSIONI / DIMENSIONS

	A	B	C	Kg	mc	
D1	375	375	230	8,7	0,024	50
D2	375	375	230	9,0	0,024	50



Mod. SU



110°



Ottica

Riflettore simmetrico 110° in alluminio satinato.

Optic

110° wide beam matt satin aluminium reflector

Dotazione

Sistema di fissaggio a sospensione incluso.
Cablaggio esterno tramite connettore rapido IP66 (escluso 80W e 115W).

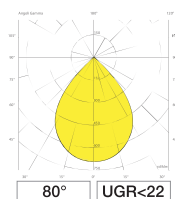
Equipment

Suspension mounting system included. External wiring via IP66 rapid connector (80W and 115W excluded).

W tot.	n° Led	Lm LED*	Lm OUTPUT	Lm/W	replace	dimension
80	2	14420	11167	140	150W JM/SAP	D1
115	2	19844	15367	134	250W JM	D1
120	2	20727	16051	134	250W JM/SAP	D1
150	2	25058	19404	129	250W JM/SAP	D1
185	2	29834	23110	125	400W JM	D2
200	2	31858	24670	123	400W JM/SAP	D2

*4000K CRI>80

Mod. S2



80°

UGR<22



Ottica

Riflettore simmetrico 80° in alluminio satinato

Optic

80° medium beam matt satin aluminium reflector

Dotazione

Sistema di fissaggio a sospensione incluso.
Cablaggio esterno tramite connettore rapido IP66 (escluso 80W e 115W).

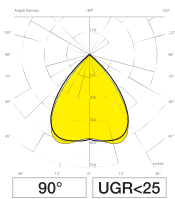
Equipment

Suspension mounting system included. External wiring via IP66 rapid connector (80W and 115W excluded).

W tot.	n° Led	Lm LED*	Lm OUTPUT	Lm/W	replace	dimension
80	2	14420	10962	137	150W JM/SAP	D1
115	2	19844	15086	131	250W JM	D1
120	2	20727	15757	131	250W JM/SAP	D1
150	2	25058	19050	127	250W JM/SAP	D1
185	2	29834	22687	123	400W JM	D2
200	2	31858	24218	121	400W JM/SAP	D2

*4000K CRI>80

Mod. S5



Ottica

Riflettore simmetrico 90° in alluminio satinato.

Optic

90° wide beam matt satin aluminium reflector

90° UGR<25



Dotazione

Sistema di fissaggio a sospensione incluso.
Cablaggio esterno tramite connettore rapido IP66 (escluso 80W e 115W).

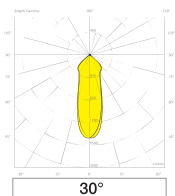
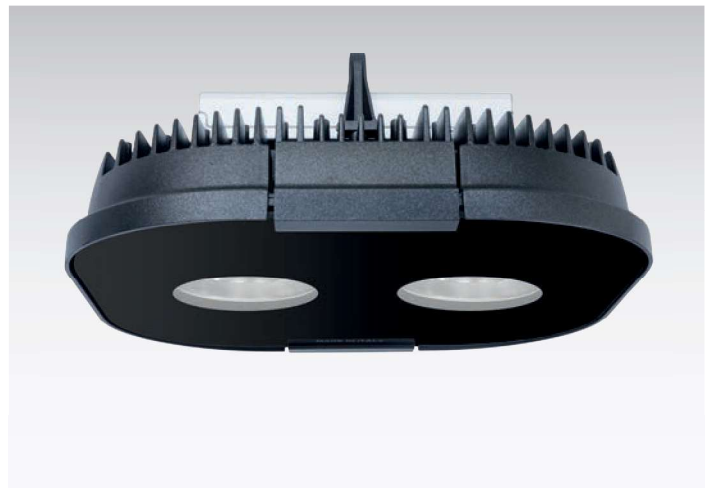
Equipment

Suspension mounting system included. External wiring via IP66 rapid connector (80W and 115W excluded).

W tot.	n° Led	Lm LED*	Lm OUTPUT	Lm/W	replace	dimension
80	2	14420	11439	143	150W JM/SAP	D1
115	2	19844	15742	137	250W JM	D1
120	2	20727	16442	137	250W JM/SAP	D1
150	2	25058	19878	133	250W JM/SAP	D1
185	2	29834	23674	128	400W JM	D2
200	2	31858	25271	126	400W JM/SAP	D2

*4000K CRI>80

Mod. CU



Ottica

Riflettore concentrante 30° in alluminio satinato

Optic

30° narrow beam matt satin aluminium reflector

30°



Dotazione

Sistema di fissaggio a sospensione incluso.
Cablaggio esterno tramite connettore rapido IP66 (escluso 80W e 115W).

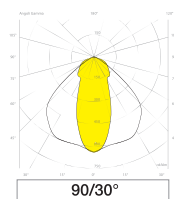
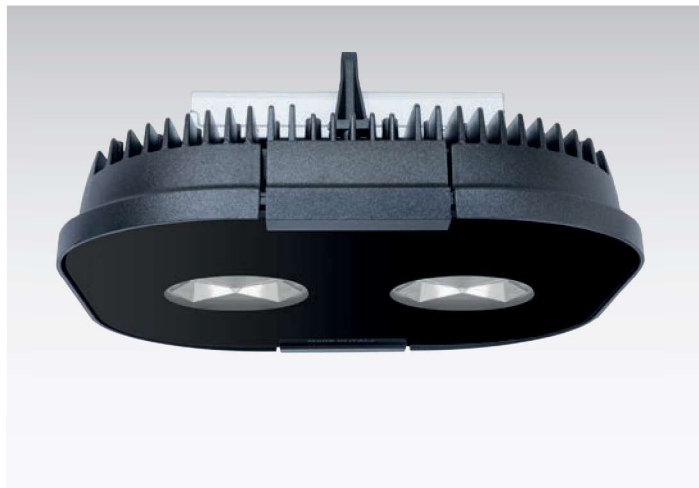
Equipment

Suspension mounting system included. External wiring via IP66 rapid connector (80W and 115W excluded).

W tot.	n° Led	Lm LED*	Lm OUTPUT	Lm/W	replace	dimension
80	2	14420	11099	139	150W JM/SAP	D1
115	2	19844	15273	133	250W JM	D1
120	2	20727	15953	133	250W JM/SAP	D1
150	2	25058	19286	129	250W JM/SAP	D1
185	2	29834	22969	124	400W JM	D2
200	2	31858	24519	123	400W JM/SAP	D2

*4000K CRI>80

Mod. EL



Ottica

Riflettore ellittico in alluminio satinato

Optic

Elliptical matt satin aluminium reflector

Dotazione

Sistema di fissaggio a sospensione incluso.
Cablaggio esterno tramite connettore rapido IP66 (escluso 80W e 115W).

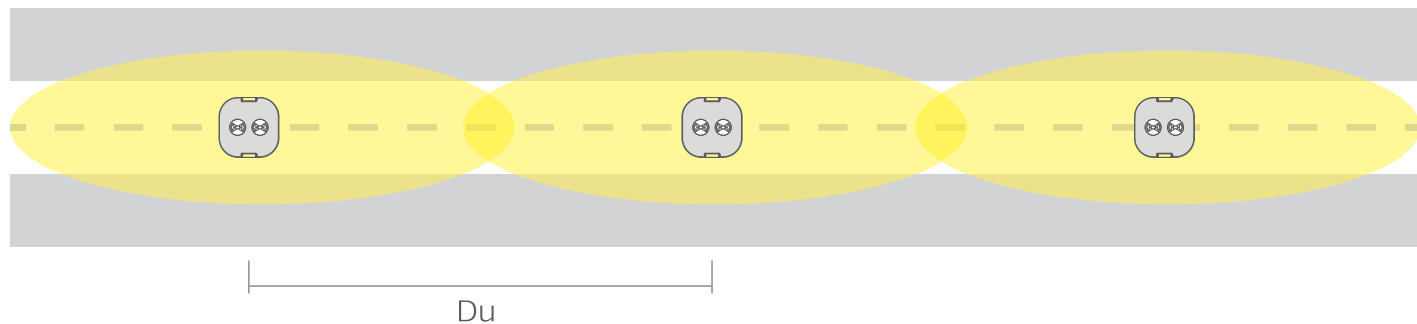
Equipment

Suspension mounting system included. External wiring via IP66 rapid connector (80W and 115W excluded).

W tot.	n° Led	Lm LED*	Lm OUTPUT	Lm/W	replace	dimension
80	2	14420	10997	137	150W JM/SAP	D1
115	2	19844	15133	132	250W JM	D1
120	2	20727	15806	132	250W JM/SAP	D1
150	2	25058	19109	127	250W JM/SAP	D1
185	2	29834	22758	123	400W JM	D2
200	2	31858	24294	121	400W JM/SAP	D2

*4000K CRI>80

ILLUMINAZIONE DI CORSIE / LANES LIGHTING



Uniformità

il passo di installazione per ottenere l'uniformità di illuminamento con 150 lux:
 $Du = 1,35 \times hu$

hu = altezza utile di installazione

Uniformity

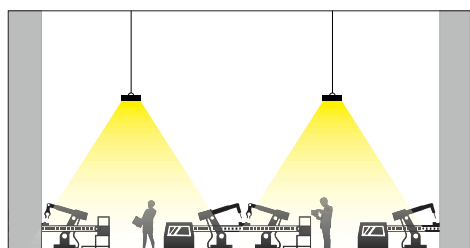
Installation distance to achieve sufficient uniformity with 150 lux:
 $Du = 1,35 \times hu$

hu = usefull height of installation



- ACC058** Kit staffe per installazione a plafone (silver RAL 9006)
Surface mounting kit (silver RAL 9006)
- ACC059** Kit staffe per installazione a plafone (antracite RAL 7015)
Surface mounting kit (anthracite RAL 7015)
- ACC060** Kit staffe per installazione a blindo sbarra (silver RAL 9006)
Busbar mounting kit (silver RAL 9006)
- ACC061** Kit staffe per installazione a blindo sbarra (antracite RAL 7015)
Busbar mounting kit (anthracite RAL 7015)
- ACC031** Griglia di protezione 385 x 385 mm
385 x 385 mm protection grid
- ACC019** Sensore per apparecchi industriali DALI
Sensor for DALI industrial fixtures
- ACC036** Telecomando per sensori industriali (opzionale)
Remote control for industrial sensors (optional)
- ACC068** Connettore stagno IP66 per connessione 2P+E (16A - 400V). Colore grigio.
IP66 waterproof connector, 2P + E (16A - 400V). Color: grey.
- ACC069** Connettore stagno IP66 per connessione 2P+E (16A - 400V). Colore nero.
IP66 waterproof connector, 2P + E (16A - 400V). Color: black.
- ACC070** Connettore stagno IP66 per connessione 4P+E (16A - 400V). Colore grigio.
IP66 waterproof connector, 4P + E (16A - 400V). Color: grey.
- ACC071** Connettore stagno IP66 per connessione 4P+E (16A - 400V). Colore nero.
IP66 waterproof connector, 4P + E (16A - 400V). Color: black.
- ACC117** Kit staffe regolabili (silver RAL 9006)
Adjustable brackets kit (silver RAL 9006)
- ACC118** Kit staffe regolabili (antracite RAL 7015)
Adjustable brackets kit (anthracite RAL 7015)
- ACC132** Multisensore di luminosità e movimeto IP65 wireless 868 MHz per apparecchi DALI per altezze fino a 17m. (Regola fino a 32 apparecchi con ACC134),
Brightness and movement wireless multi sensor 868 MHz for DALI fixture IP65 for heights up to 10m. (Up to 32 fixtures with ACC134),
- ACC133** Multisensore di luminosità e movimeto IP65 wireless 868 MHz per apparecchi DALI per altezze fino a 10m. (Regola fino a 32 apparecchi con ACC134),
Brightness and movement wireless multi sensor 868 MHz for DALI fixture IP65 for heights up to 10m. (Up to 32 fixtures with ACC134),
- ACC134** Nodo IP65 per controllo wireless 868MHz di apparecchi DALI IP65. (da accoppiare con ACC132 o ACC133). Da installare su singolo apparecchio.
Node for 868MHz wireless control of DALI fixture IP65. (with ACC132 or ACC133). Installed on single fixture.
- ACC135** Gateway portatile per la configurazione dei dispositivi wireless 868 MHz.
Gateway for wireless sensor configuration 868 MHz.

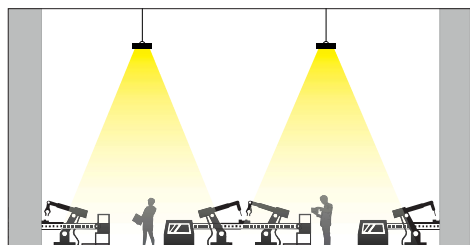
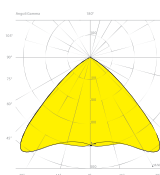
APPLICAZIONI / APPLICATION



Utilizzo dell'ottica diffondente per l'illuminazione un'area di lavoro con installazione tra i 5 e i 9 metri.

Wide beam fixture used in a large work area with height from 5 to 9 meters.

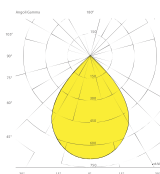
Mod. SU



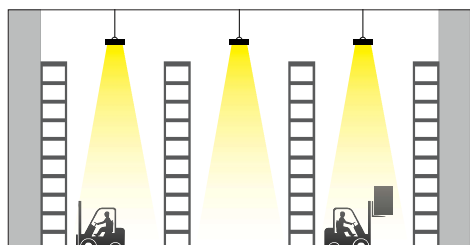
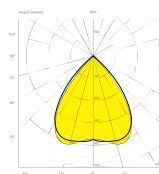
Utilizzo dell'ottica media per l'illuminazione un'area di lavoro con installazione elevata.

Medium beam fixture used in a large work area with high height.

Mod. S2



Mod. S5



Utilizzo di un ottica ellittica per l'illuminazione di corsie per garantire un'illuminazione corretta senza dispersione di luce.

Elliptical beam fixture to avoid light dispersion within lanes installation.

Mod. EL



Mod. CU

